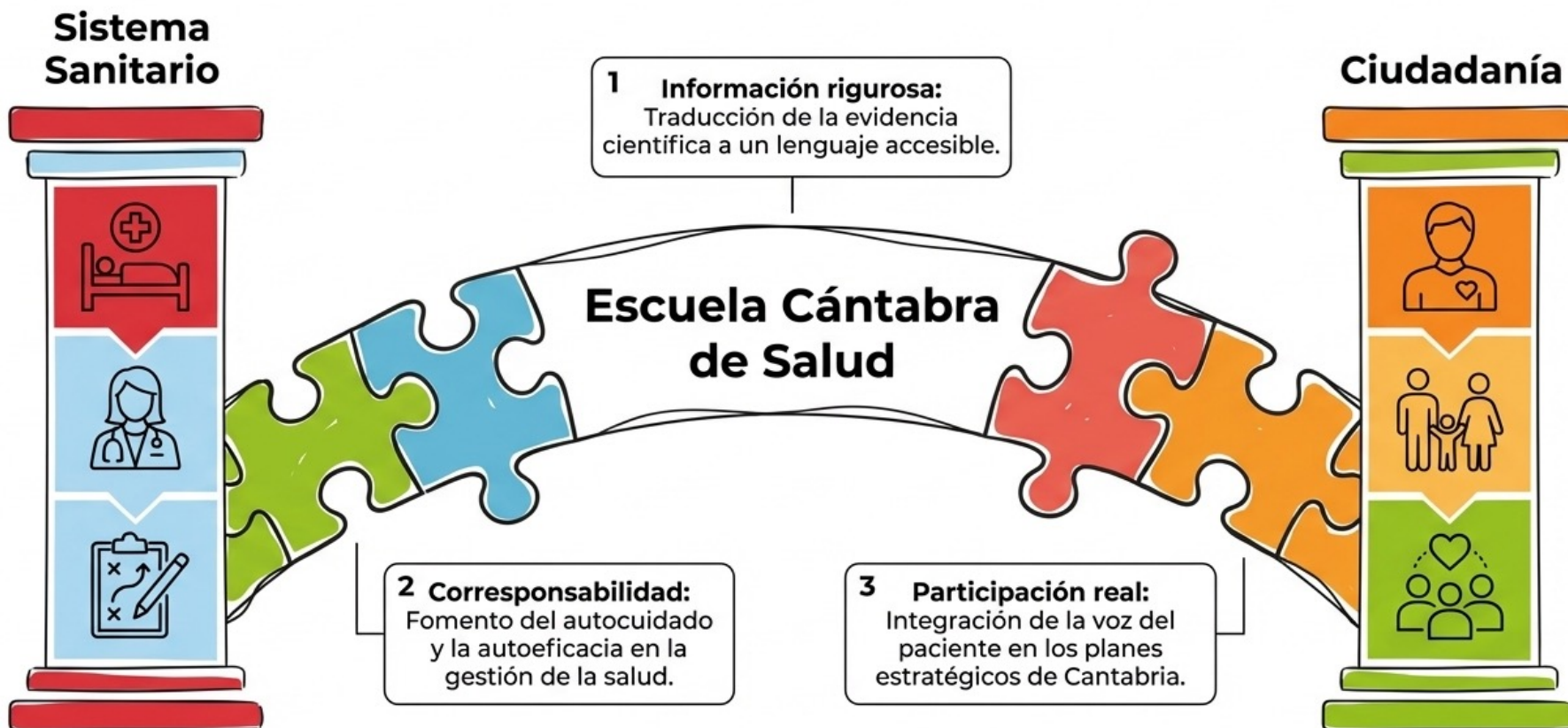


# Construyendo Salud Compartida

Memoria de Actividad 2025 · Escuela Cántabra de Salud



# Un puente entre el sistema sanitario y el ciudadano

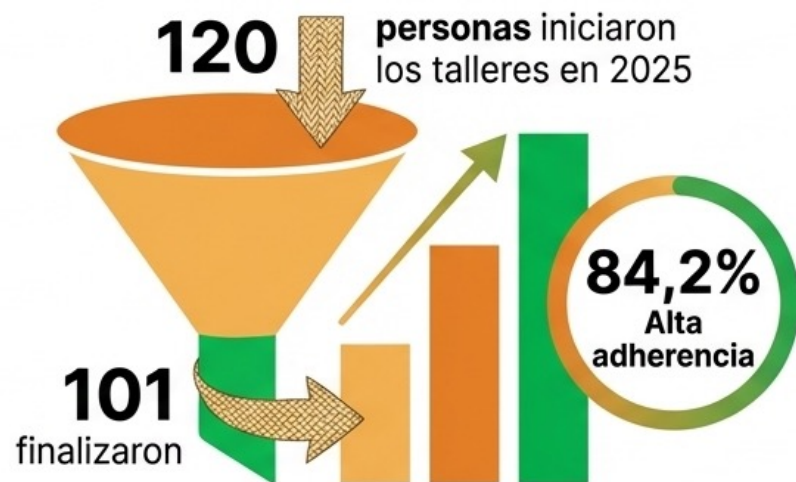


# Dos ejes estratégicos que convergen en la persona



# Pacientes que lideran su propio cuidado y bienestar emocional

## El Programa: Cuidado Responsable



10 talleres en distintos municipios basados en el aprendizaje entre iguales.

## Innovación 2025: Cuidando mi bienestar emocional



Pilotaje **exitoso** de un **nuevo taller** (9 participantes).

**Integración** como **nueva línea** de intervención estructural para 2026, reconociendo la salud mental como eje del autocuidado.


# Nace la Estrategia de Apoyo a las familias de niñas y niños con cáncer

Presentada institucionalmente en el Hospital Valdecilla (HUMV), cocreada con familias y profesionales.

<b>Información y Sensibilización a la ciudadanía</b>	<b>Atención Clínica</b>	<b>Aspectos Socioeconómicos y Administrativos</b>
<p>Reducir el estigma social.</p> <p>Promover una cultura comunitaria de apoyo.</p>	<p>Coordinación asistencial multidisciplinar.</p> <p>Humanización y seguimiento a largo plazo.</p>	<p>Optimizar los procesos burocráticos</p> <p>Facilitar el acceso a recursos</p>



## “Estamos Tramando Algo”: La red de salud comunitaria toma forma



**1** **Diagnóstico:** Mapeo de redes comunitarias existentes.

**2** **Escucha:** 30 entrevistas en profundidad y encuestas abiertas al territorio.

**3** **Capacitación:** Talleres de iniciación a la salud comunitaria para profesionales.

**La Escuela actúa como nudo articulador, tejiendo alianzas entre el sistema de salud, los municipios y el tejido asociativo para crear una Estrategia de Salud Comunitaria adaptada a la diversidad de Cantabria.**

# Más de 2.400 cántabros se unen al enfrentamiento activo del dolor persistente



**>2.400  
participantes**  
en campañas a pie de calle en 2025.



## [ ENTENDERLO ]

Romper estigmas. La ciudadanía demanda herramientas para comprender su dolor, no solo medicación.

## [ EXPRESARLO ]

Escucha activa comunitaria. Dispositivos en Atención Primaria, hospitales y asociaciones para recoger la experiencia vivida.

## [ AFRONTARLO ]

Acción formativa y autocuidado. Despliegue de intervenciones estructurales alineadas con las necesidades reales de la población.

# Cerca de 90.000 ciudadanos confían en la Escuela como referente digital

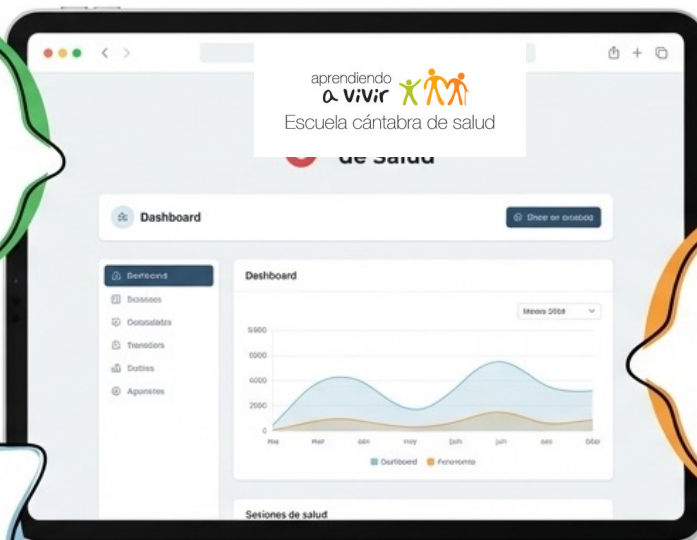
**89.408**

Personas usuarias de la plataforma web.



**+293%**

Incremento del alcance en la comunidad de Instagram.



**137.850**

Sesiones en aulas de autocuidado y calendario de salud.



La Escuela promueve la **alfabetización en salud digital**. Acompaña a la ciudadanía para asegurar que la transformación tecnológica mejore la **equidad** y no genere brechas de exclusión.



PLAN DE  
ALUD DIGITAL  
DE CANTABRIA

## 2025 en cifras: Un impacto medible en Cantabria

**>2.400**

Personas participantes  
en campañas de calle, ej.  
Semáforo del Dolor

**>900**

Asistentes a jornadas  
temáticas: epilepsia, dolor,  
atención temprana

**120**

Pacientes activos  
formados en talleres de  
autocuidado

**89.408**

Ciudadanos que utilizan  
los recursos web de la  
Escuela

**>25**

Entidades y asociaciones  
de pacientes colaborando  
activamente

**11**

Eventos y congresos con  
presencia estratégica y  
mirada comunitaria

# Reconocimiento a un modelo de salud inclusivo y accesible

**Premio Solidario del Grupo Social ONCE Cantabria 2025**  
(Categoría: Administración Pública).

“ *Un galardón que distingue el compromiso con la inclusión social, accesibilidad y la igualdad de oportunidades.* ”



---

**Aval externo al modelo de la Escuela:** integrar de forma real la participación ciudadana y la equidad en las políticas de promoción de la salud, eliminando barreras comunicativas y cognitivas.

---

# Hacia 2026: Escuchar, acompañar y construir desde el territorio



- ✓ **Expansión del taller de bienestar emocional.**
- ✓ **Despliegue de la Estrategia de Apoyo a las familias de niñas y niños con cáncer.**
- ✓ **Consolidación de la Estrategia de Salud Comunitaria.**

**Descarga la memoria completa :**



[www.escuelacantabradesalud.es](http://www.escuelacantabradesalud.es)

S