

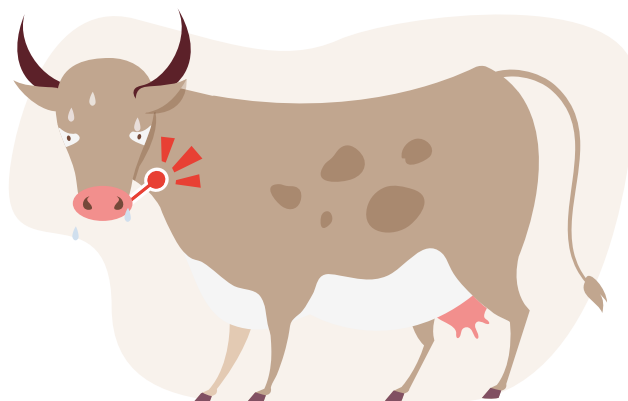
LA DERMATOSIS NODULAR CONTAGIOSA

ES UNA ENFERMEDAD MUY GRAVE DE DECLARACIÓN OBLIGATORIA CATEGORÍA "A",
AFECTA, EXCLUSIVAMENTE A **GANADO BOVINO** Y HA SIDO DETECTADA
EN LA UNIÓN EUROPEA. **EN NINGÚN CASO AFECTA A SERES HUMANOS.**

1

Examine diariamente a los animales de su granja:

- En la **cabeza**
- En el **abdomen**
- En las **axilas**
- En el **área genital**
- En la **base y bajo la cola**
- En el **muslo**



2

Buscar cuidadosamente lesiones de estos tipos:



Nódulos repartidos por todo el cuerpo.



Nódulos en la cabeza, hocico y cuello.



Nódulos en las tablas del cuello.



Nódulos en la base de la cola e ingles.



Nódulos en las ubres.

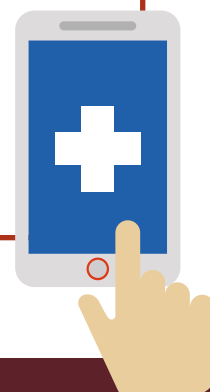


Nódulos en el hocico y rinitis.

3

SI SOSPECHA QUE SUS ANIMALES PUEDEN
HABER CONTRAÍDO LA ENFERMEDAD,
**NO ESPERE Y AVISE DE FORMA INMEDIATA
A LOS VETERINARIOS.**

TODOS EL GANADO DE SU REGIÓN
PUEDEN ESTAR EN RIESGO.



Para más información, póngase en contacto con las autoridades veterinarias oficiales de su zona o con el Ministerio de Agricultura, Pesca y Alimentación (<https://www.mapa.gob.es>).

¿Cómo debemos actuar para prevenir la introducción de Dermatitis Nodular Contagiosa en nuestras explotaciones?

- **Evitar o reducir** al mínimo posible las **visitas externas** a nuestra explotación, así como nuestras visitas a otras explotaciones.
- **Evitar compartir personal, maquinaria, herramientas, piensos, material de cama y otros materiales** entre explotaciones.
- **Reforzar la limpieza y desinfección de nuestros vehículos**, en especial las ruedas y bajos, **tras la entrada y antes de la salida** de nuestra explotación.
- **Desinsectar** adecuadamente **los locales, los medios de transporte y los animales con productos autorizados**, para minimizar vectores.
- **Comunicar a los Servicios Veterinarios Oficiales** cualquier movimiento sospecho de ser **ilegal** en la zona que tengamos conocimiento.